



すこやか

あわら市伊井小学校

H31. 4. 8

お家の人といっしょに読みましょう。

ご入学・ご進級おめでとうございます！！



伊井小学校72名の児童のみなさんと一緒にスタートしました。みなさんは今、どんな気持ちですか。今年度の目標をすでに立てている人もいるかもしれませんが、どんなことをするにも体と心の健康がやっぱり大切！この1年も規則正しい生活を心がけていきましょう。

保健室では、みなさんが健康・安全で学校生活を過ごせるように応援させていただきます。よろしくお願いたします。



4月の予定



月	火	水	木	金
1	2	3	4	5 保健関係書類 提出期限 4月12日
8 入学式 新任式 始業式	9 発育測定週間 視力・聴力検査	10 	11 尿検査(全員)	12 尿検査(忘れて人)
15	16	17	18	19 わすれないでね
22	23 心電図検査 (1年) 	24	25 歯科検診 (全員) 	26 ズック持ち帰り日
29	30			

5月の予定

15日(水) 内科検診(全員)



内科検診

23日(木) 耳鼻科検診(1, 3, 5年生)



耳鼻科検診

31日(金) ズック持ち帰り日

毎月最後の金曜日は

ズック持ち帰りデー



月末の金曜日にズックを持って帰って、ズックの大きさと汚れのチェックをしよう！

自分のズックは自分で洗えるとすばらしいです。今年度チャレンジしてみよう！

ていきけんこうしんだん はじ
定期健康診断が始まります！

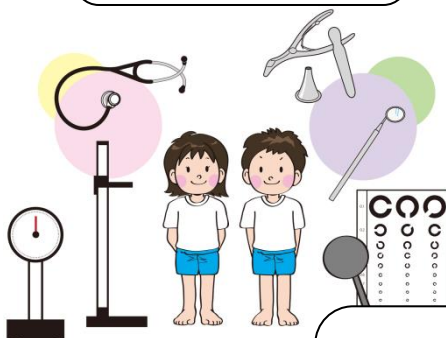
じぶん じ
自分のからだについて知ろう！

歯科検診 (全学年)
むし歯、歯ぐきや歯並びの様子を調べます。給食後、ていねいに歯をみがきましょう。

聴力検査 (全学年)
きく力を調べます！

視力検査 (全学年)
どのくらいものが見えているか調べます。めがねを使っている人は忘れずに持ってきましょう。

内科検診 (全学年)
心臓の音や呼吸の様子、皮膚、背骨、運動器に病気がないか調べます。半そでの体操着を忘れずに持ってきましょう。



耳鼻科検診 (1・3・5年)
耳・鼻・のどの病気がないか調べます。前日に耳鼻そじを忘れずに！！

尿検査 (全学年)
尿(おしっこ)をつくるところに病気がないか調べます。提出日(11日・12日)の朝起きてすぐの尿を提出しましょう。

身体計測 (全学年)
身長・体重を測ります。
・体操服を忘れずに！
・身長を正しく測るために頭の上で髪を結ばないようにしましょう。

保護者の方へ

定期健康診断の提出書類について

- ① 保健調査票(全員)
※既往歴・昨年度の健康状態・最近の体の様子を追加し、押印をお願いします。
 - ② フッ素洗口実施の同意書(全員)
 - ③ 耳鼻科検診問診票(1・3・5年生)
 - ④ 心電図検査問診票(1年生のみ)
 - ⑤ スポーツ振興センター加入同意書(1年生のみ)
- 4月12日(金)**までに記入し、お配りした封筒に入れ、学校までご提出ください。よろしく申し上げます。
※スポーツ振興センターの掛け金の460円は4月の集金で集めさせていただきます。
※結核問診票は内科検診前に配布させていただきますので、記入して提出をよろしくお願いいたします。



4月生まれのおともだち

Happy Birthday!

生まれてきてくれて
ありがとう

3年	K. Tさん
	H. Sさん
	R. Hさん
	Y. Sさん
4年	K. Nさん
	R. Tさん
6年	R. Kさん

学校医の紹介

○内科 西野 暢 先生
(西野整形外科クリニック 97-5524)

○歯科 坪田 桂 先生
(かつら歯科 73-5588)

○薬剤師 長谷川 泉 先生
(まりも薬局 68-1331)

※今年度もこの先生方にお世話になります。

スポーツ振興センターについて

学校管理下においてけがをし、病院に行かれた場合は、災害給付制度の対象になります。医療機関の窓口で1500円以上支払った場合(健康保険による支払い)が対象になります。(子ども医療費助成との併給はできません。)手続きの用紙がありますので、学校でけがをしたときは、担任までお知らせください。